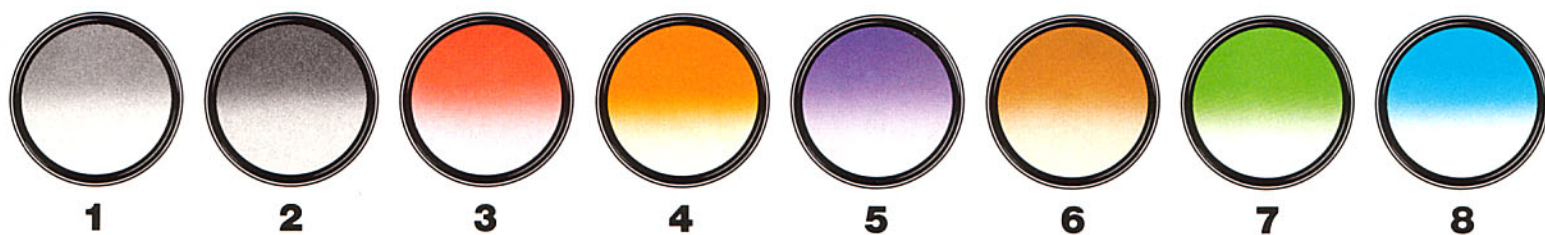


# B+W Farbverlauffilter

39



## 1 B+W Farbverlauf 501 grau

Die neutral graue Einfärbung einer Filterhälfte besitzt eine Durchlässigkeit von 50%. Es können damit Motivpartien um eine Blendenstufe dunkler wiedergegeben werden als andere. Beachten Sie hierzu den Tip.

## 2 B+W Farbverlauf 502 grau

Wie Farbverlauf 501 grau, jedoch mit einer Dämpfung um 2 Blendenstufen mittels einer 25%ig durchlässigen Färbung.

## 3 B+W Farbverlauf 590 rot

Mit diesem gerne als „SonnenuntergangsfILTER“ bezeichneten Vorsatz lassen sich tatsächlich dem Sonnenuntergang ähnliche Stimmungen erzielen.

## 4 B+W Farbverlauf 524 orange

Die Färbung des Verlaufes in orange gestattet es z. B., eine Sonnenuntergangsstimmung weicher und oft auch weniger offensichtlich als mit dem Farbverlauf rot zu betonen.

## 5 B+W Farbverlauf 543 violett

## 6 B+W Farbverlauf 550 tabak

## 7 B+W Farbverlauf 561 grün

## 8 B+W Farbverlauf 581 blau

Weitere lieferbare Farbvarianten:

560 gelbgrün 

585 lila 

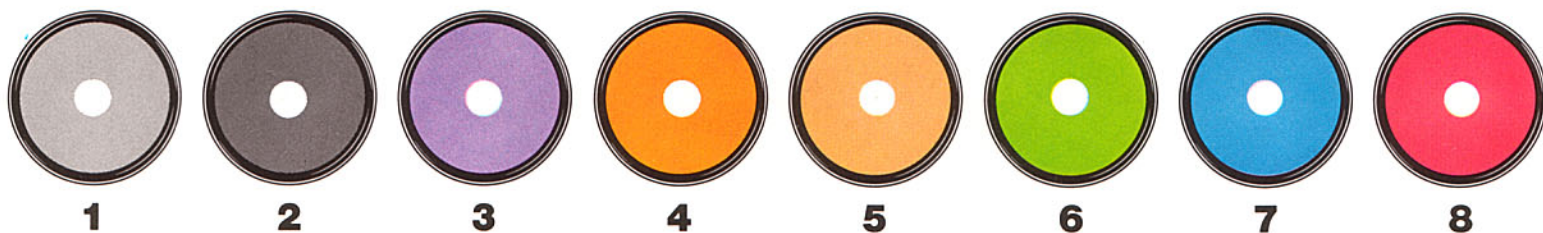
B+W Farbverlauffilter sind jeweils zur Hälfte in einer Farbe getönt, die weich in die ungefärbte Filterhälfte übergeht. Gefärbter und glasklarer Filterteil lassen sich durch Drehen der Fassung in die jeweils gewünschte Position bringen. Sie können auch mit anderen Vorsätzen oder mit gleichen Filtern anderer Färbung kombiniert werden. Zwei um 180° gegeneinander versetzte Farbverlauffilter ermöglichen Bildgestaltungen in zwei ineinander übergehenden Farben.

Lieferbare Größen siehe Seite 47 – 49.

### Tips

Belichtungszugaben müssen bei Verlauffiltern sehr differenziert gehandhabt werden. Zum Dämpfen einer überstrahlten Himmelspartie sollte die Belichtung auf den Vordergrund abgestimmt, d. h. ohne Filter gemessen werden. Unbedingt durch das Filter gemessen werden muß bei Zweifarbiggestaltungen. Für Landschaftsaufnahmen ist es sinnvoll, auf eine Übereinstimmung der Horizontlinie mit dem Farbverlauf des Filters zu achten.

# B+W Colorspot



## 1 B+W Colorspot 701 grau

Das Filter ist mit einer neutralgrauen Einfärbung versehen, die eine Durchlässigkeit von 50% besitzt. Der außerhalb der Bildmitte liegende Teil kann damit 1 Blendenstufe dunkler wiedergegeben werden, ohne dessen Farbe zu verändern.

## 2 B+W Colorspot 702 grau

Filter wie 701 grau, jedoch mit 25% Durchlässigkeit, was einer Dämpfung um 2 Blendenstufen entspricht.

## 3 B+W Colorspot 743 violett

Die kräftig violett eingefärbte Filterscheibe zaubert, mit weit geöffneter Blende fotografiert, einen weichen Farbsaum um jedes Portrait.

## 4 B+W Colorspot 724 orange

## 5 B+W Colorspot 750 tabak

## 6 B+W Colorspot 761 grün

## 7 B+W Colorspot 781 blau

## 8 B+W Colorspot 790 rot

Weitere lieferbare B+W Colorspot-Farben:

785 lila 

760 gelbgrün 

B+W Colorspot-Vorsätze werden aus hochwertigem Kunststoff CR 39 in verschiedenen Farben hergestellt. Sie besitzen mittig eine kreisförmige Aussparung, die es erlaubt, ein Objekt in einem farblich veränderten Umfeld darzustellen.

Der Filtereffekt läßt sich durch die Wahl von Blende und Brennweite direkt beeinflussen. Der Übergang erfolgt um so weicher, je weiter die Blende geöffnet wird. Die klare Kreisfläche vergrößert sich relativ mit der Verlängerung der Brennweite.

Die Belichtungsmessung sollte ohne Filtervorsatz erfolgen. Nur so ist sichergestellt, daß die Bildmitte exakt die erforderliche Belichtung erfährt.

Besitzt Ihre Kamera die Möglichkeit der Spotmessung, so können Sie damit natürlich auch mit vorgesetztem Filter messen.

Lieferbare Größen siehe Seite 47 – 49.